

# ARTCC ARGENTINO AD 2.SAVV

**NO VALIDO PARA NAVEGACION REAL. ADAPTADO PARA SU UTILIZACION EN UN AMBITO VIRTUAL**  
**SAVV – VIEDMA / GOBERNADOR CASTELLO**

## AD 2.17 ESPACIO AEREO ATC

### Zona de Control:

- |                                     |                        |        |
|-------------------------------------|------------------------|--------|
| 1. Designación:                     | Zona de Control Viedma |        |
| 2. Límites verticales:              | <u>FL 035</u><br>GND   |        |
| 3. Clasificación del espacio aéreo: | C                      |        |
| 4. Distintivo de llamada:           | VIEDMA TORRE           |        |
| 5. Altitud de transición:           | 3000 FT.               |        |
| 6. Nivel de transición:             | QNH de 977 a 994       | FL 050 |
|                                     | QNH de 995 a 1013      | FL 045 |
|                                     | QNH de 1014 a 1031     | FL 040 |
|                                     | QNH de 1032 a 1050     | FL 035 |

### Area de Control Terminal:

- |                                     |                                 |
|-------------------------------------|---------------------------------|
| 1. Designación:                     | Area de Control Terminal Viedma |
| 2. Límites verticales:              | <u>FL 075</u><br>2000 FT        |
| 3. Clasificación del espacio aéreo: | C: FL 075 / 2000 FT             |
| 4. Distintivo de llamada:           | VIEDMA TORRE                    |

## AD 2.18 INSTALACIONES DE COMUNICACIONES ATS

SERVICIO	DISTINTIVO DE LLAMADA	FRECUENCIA	OBSERVACIONES
APP	Viedma Torre	118.300	Véase AD 2.SAVV.S3

## AD 2.19 CARTAS AERONAUTICAS

- |                       |                      |
|-----------------------|----------------------|
| - Plano de aeródromo: | SAVV.APT             |
| - Cartas IAC:         | SAVV.IAC NO.1 RWY 10 |
|                       | SAVV.IAC NO.3 RWY 10 |

(DEJADO EN BLANCO INTENCIONALMENTE)

# AD 2.SAVV.S3 (APP)

## AD 2.20 REGLAMENTACION DE TRANSITO LOCALES

### NORMAS PARA EL MOVIMIENTO Y ESTACIONAMIENTO DE AERONAVES EN LA PLATAFORMA

#### ESTACIONAMIENTO

**La posición 1, 2 y 3**, aeronaves tipo B737, MD80, similar o menor porte.

**La posición 4, 5, 6 y 7**, aeronaves hasta 17 mts. de envergadura, similar o menor porte.

#### EGRESOS

Las aeronaves podrán abandonar las posiciones de estacionamiento con las plantas de poder propio (autónomas).

Las aeronaves ubicadas en posición 1 a 5 deberán abandonar la posición con viraje a la derecha salvo el caso de las posiciones 4 y 5 de la aviación general, podrán realizar viraje a la izquierda, cuando no se encuentre una aeronave estacionada en la posición contigua, y cuente con la previa autorización de la torre de control.

(DEJADO EN BLANCO INTENCIONALMENTE)

APT

SAVV

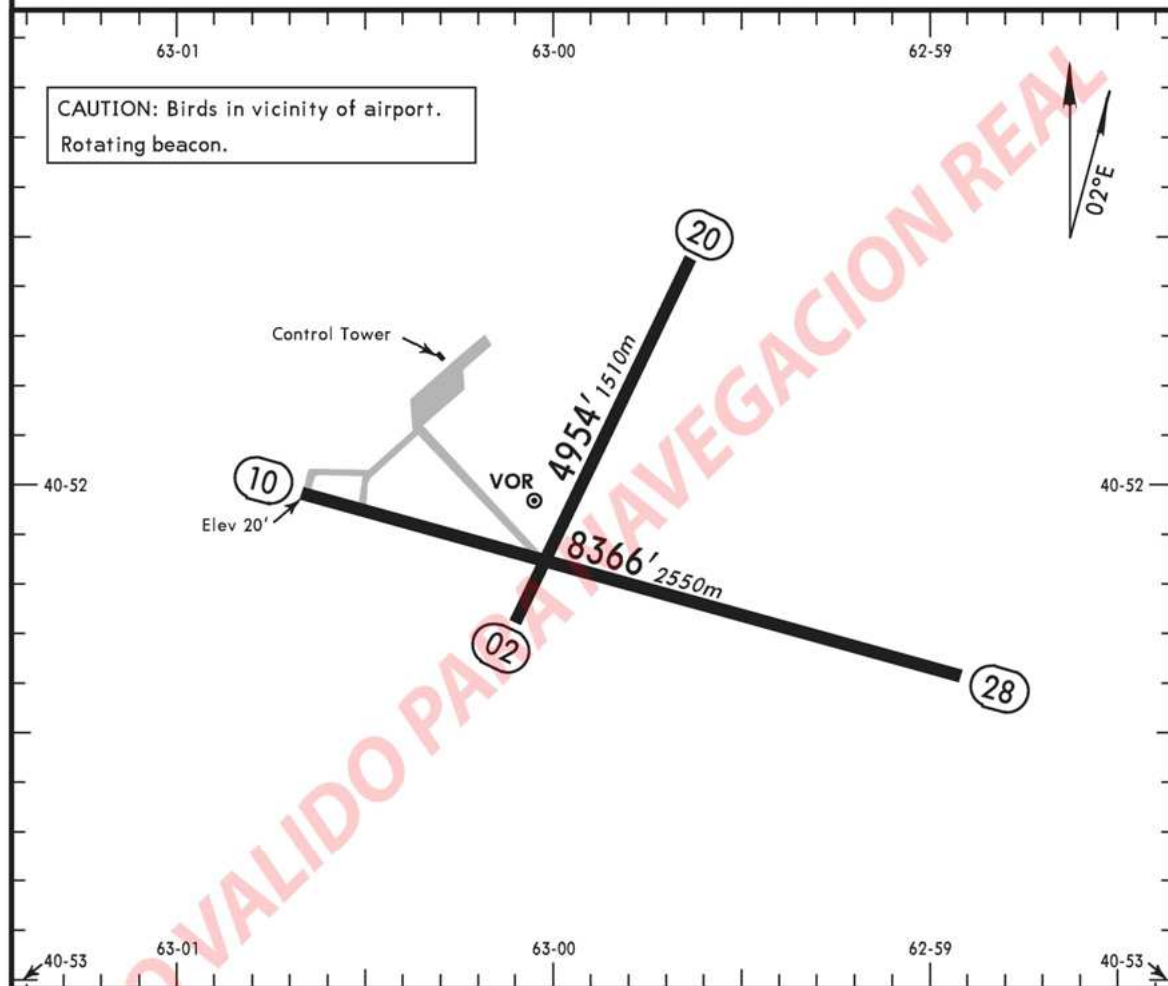
Apt Elev 20'  
S40 52.2 W062 59.8

VIDEIA, ARGENTINA

GOBERNADOR CASTELLO

\*VIDEIA Tower 118.3

CAUTION: Birds in vicinity of airport.  
Rotating beacon.



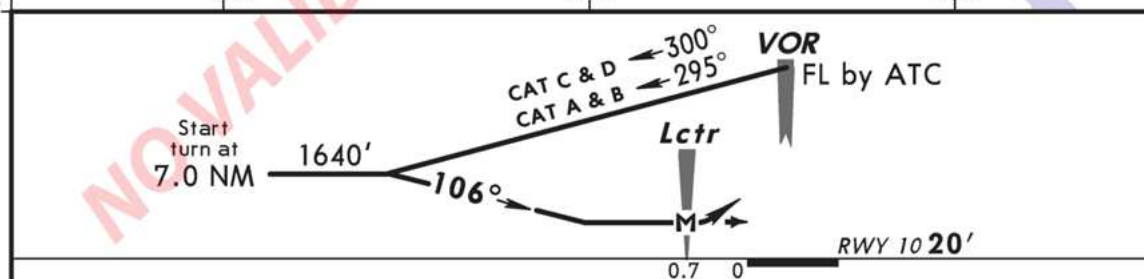
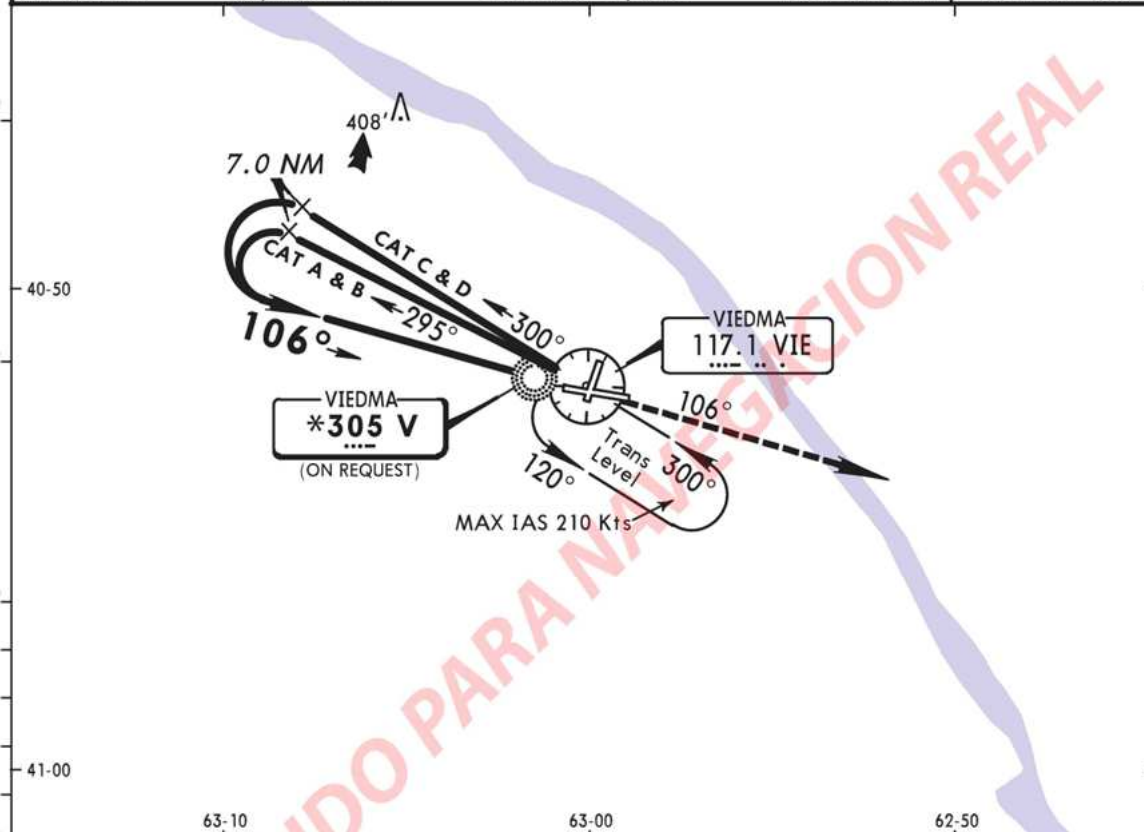
ADDITIONAL RUNWAY INFORMATION

RWY			USABLE LENGTHS		TAKE-OFF	WIDTH
			Threshold	Landing Beyond		
02	20	RL				148' 45m
10	28	RL				148' 45m

SAVV  
GOBERNADOR CASTELLO

VIEDMA, ARGENTINA  
No. 1  
VOR LCTR Rwy 10

				*VIEDMA Tower	
				118.3	
Lctr V *305	Final Apch Crs 106°	No FAF	MDA(H) (CONDITIONAL) 530' (510')	Apt Elev 20' Rwy 10 20'	<div>3000'</div>
MISSED APCH: Maintain 106° climbing to 3000' and follow instructions from CONTROL.					
Alt Set: hPa		Rwy Elev: 1 hPa	Trans level: By ATC	Trans alt: 3000'	
MSA VIE VOR					



				Maintain 106°	3000'
MAP at Lctr					
STRAIGHT-IN LANDING RWY10				CIRCLE-TO-LAND	
MDA(H) 530' (510')					
With Lctr		Without Lctr		Max Kts	MDA(H)
A	1600m	NA		100	530' (510') - 1900m
B				135	650' (630') - 2800m
C				180	750' (730') - 3700m
D				205	750' (730') - 4600m

SAVV

GOBERNADOR CASTELLO

VIEDMA, ARGENTINA

No. 3

VOR LCTR Rwy 10

